

Tillögur  
samráðshóps  
að nýjum  
ákvæðum um  
**ljósvist**

Herdís Björk Brynjarsdóttir



# Ferli við vinnslu tillagna

Skortur á reglum um ljósvist gagnrýndur.



**Vor 2022**

**Sumar 2022**



Opinn fundur um mikilvægi ljósvistar.  
Tilnefnt í samráðshóp.

Fundir samráðshóps hefjast.



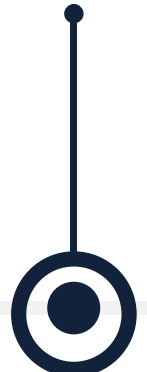
**Haust 2022**

**Lok árs 2022**



Aðlagðar tillögur tilbúnar.  
Rannsóknarvinna hefst.

Samráðshópur lýkur afgreiðslu á tillögum.



**Haust 2023**

# Samráðshópur

Fulltrúar átta hagsmunaaðilar luku gerð tillagna með HMS

# HMS



SAMBAND ÍSLENSKRA SVEITARFÉLAGA

Borghildur Sölvey Sturludóttir



Samtök  
iðnaðarins

Friðrik Ágúst Ólafsson  
Tinna Kristín Þórðardóttir



Bjarki Gunnar Halldórsson



Verkfræðingafélag Íslands

Daði Ágústsson



SAMTÖK RAFVERKTAKA

Hjörleifur Stefánsson



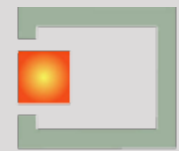
LJÓSTÆKNIFÉLAG ÍSLANDS

Ásta Logadóttir



GRÆNNI  
BYGGÐ  
GREEN BUILDING  
COUNCIL ICELAND

Anna Sigríður Jóhannsdóttir

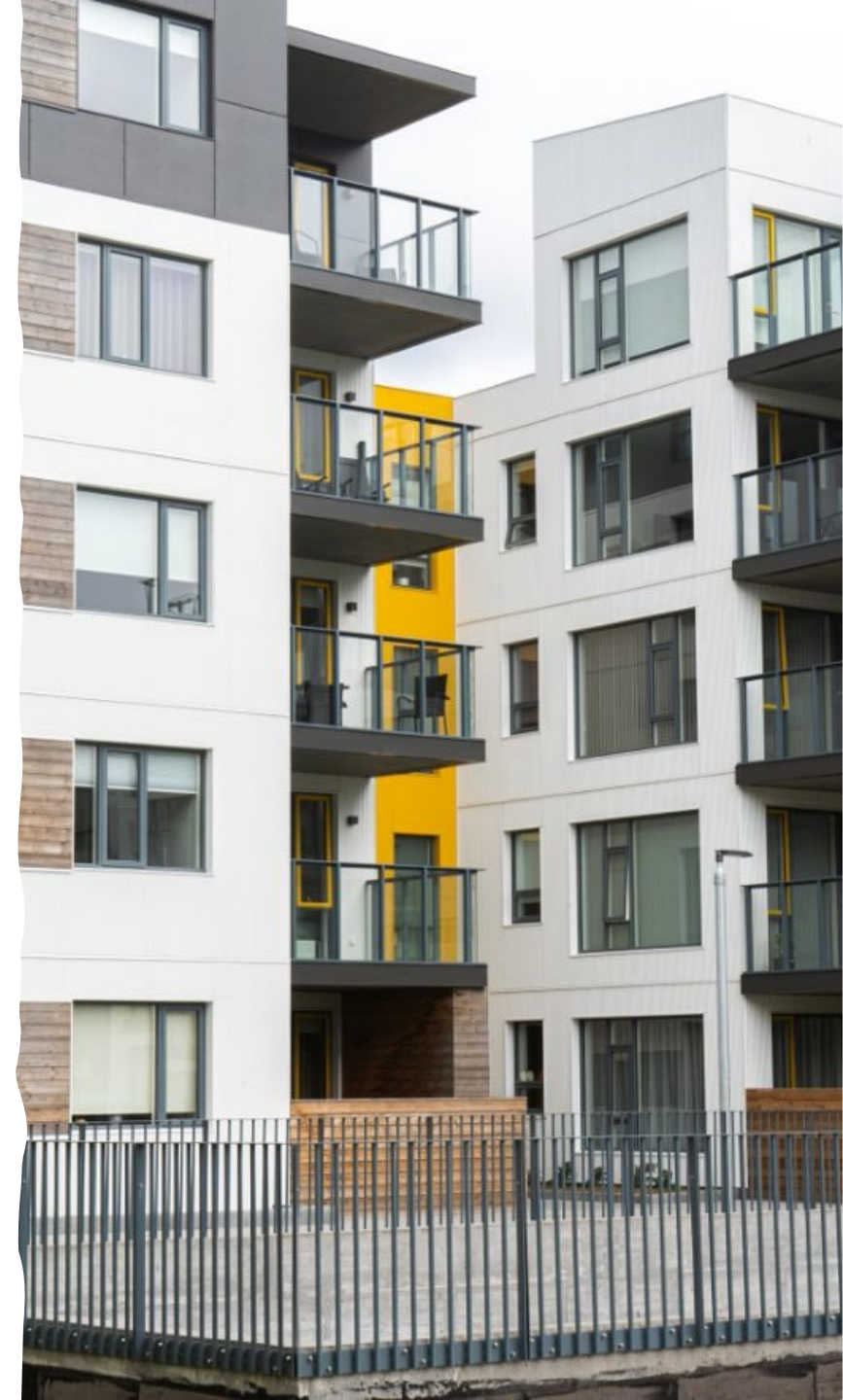


SAMARK

Ástríður Birna Árnadóttir

# Yfirferð tillagna

---



# Tillaga – 1.-5. gr.

1. gr.

1.2.1. gr.

Skilgreiningum á *ljósvist* og *vistarverum* bætt við.

Skilgreiningarnar marka gildissvið efnisreglna skv. tillögunni.

2. gr.

2.5.2. gr.

2.5.2. gr. fjallar um öryggiskröfur vegna gerðar og uppsetningar skilta.

Samkvæmt tillögu skal uppfylla kröfur vegna ljósmengunar við uppsetningu og gerð skilta sem ljós stafar frá.

3. gr.

3.9.2. gr.

3.9.2. gr. fjallar um gögn vegna lokaúttektar. Tillagan felur í sér:

a. Að uppdrættir séu aðgengilegir, þ.e. geti verið rafrænir.

b. Að staðfesting á virkniprófun lýsingarkerfis liggi fyrir.

4. gr.

4.5.3. gr.

4.5.3. gr. fjallar um greinargerðir hönnuða.

Samkvæmt tillögunni þurfa hönnuðir að gera grein fyrir *ljósvist* í hönnunargögnum í stað *lýsingar*.

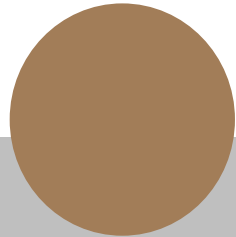
5. gr.

6.7.2. gr.

Í 6.7.2. gr. er kveðið á um birtuskilyrði og lofthæð íbúðarhúsnæðis.

Samkvæmt tillögunni yrðu allar kröfur um ljósvist settar fram í kafla 10.4. Í samræmi við það verði gerðar breytingar á 6.7.2. gr., sem á móti hlýtur heitið *Lofthæð íbúða*.

# Tillaga, 6. gr. – nýr kafli 10.4. um ljósvist

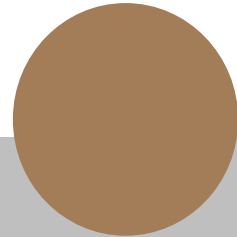


## 10.4.1. gr.

### **Framsetning krafna.**

Lagt er til að framsetning krafna kaflans sé gerð með sama hætti og t.a.m. á við um kafla 8.3. í byggingarreglugerð um steinsteypu.

Meginreglur fela þannig í sér kröfur sem verður að uppfylla, en viðmiðunarreglur marka leiðir til að uppfylla meginreglurnar og geta verið frávikjanlegar.

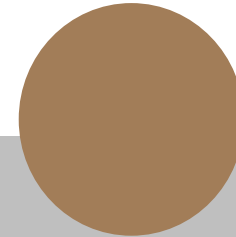


## 10.4.2. gr.

### **Markmið kaflans.**

Hér er gert ráð fyrir ákvæðinu sem nú er í 1. mgr. 6.7.2. gr., með nokkrum breytingum. Það yrði heildstætt markmiðsákvæði um ljósvist.

Með nýju ákvæði eru dregin saman markmið um að gætt skuli að birtuskilyrðum og útsýni við hönnun mannvirkis og að það hafi eðlileg tengsl við útivistarsvæði og lóð.



## 10.4.3. gr.

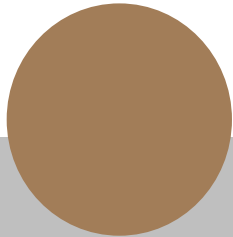
### **Kröfur til raflýsingar.**

Í tillögu að nýju ákvæði 10.4.3. gr. er kveðið á um að raflýsing skuli vera fullnægjandi bæði fyrir atvinnuhúsnæði og sameiginleg rými fjölbýlishúsa.

Viðmiðunarreglan miðuð við þessi rými líka.

Í tillögunni er einnig að finna nýmæli um skyldu til að virkniprófa lýsingarkerfi fyrir lokaúttekt.

# Tillaga, 6. gr. – nýr kafli 10.4. um ljósvist frh.

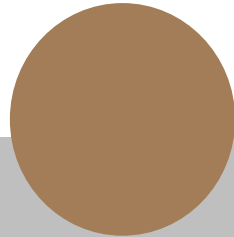


## 10.4.4. gr.

### ***Kröfur til dagslýsingar í vistarverum.***

Lagt er til að gerðar verði ítarlegri og skýrari kröfur til dagslýsingar en eru í gildandi reglugerð. Markmiðið er að hámarka gæði lýsingar og að dagsbirta verði nýtt til að spara orku við lýsingu.

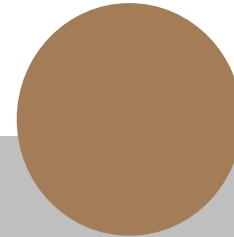
Miðað er við að notast megi við tvær viðmiðunarreglur. Báðar byggja á danskri fyrirmynd.



## 10.4.5. gr.

### ***Kröfur varðandi ljósmengun.***

Meginregla sem kveður á um að við hönnun og uppsetningu á lýsingu skuli koma í veg fyrir ljósmengun og tryggja að lýsing valdi nágrönnum ekki óþægindum eða truflum umferðum utan lóðar.



## 10.4.6. gr.

### ***Kröfur um útsýni í vistarverum.***

Meginregla um að staðsetning glugga í vistarverum, útfærsla þeirra og afskermun skuli tryggja útsýni í fullnægjandi hluta rýmis.

Viðmiðunarreglan miðast við að mat á útsýni byggi á staðli.

Hönnuðir skulu jafnframt gera grein fyrir útsýni í greinargerð með því að skilgreina hversu stór hluti rýmis nýtur þess útsýnis sem upp er gefið.

Takk fyrir