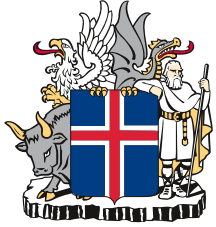


21. júní 2024

Birna Sigurðardóttir, sérfræðingur



Nýtt fyrirkomulag stjórnskipulags og samhæfingar stjórnkerfisins vegna Grindavíkur.

Stjórnarráð Íslands

Félags- og vinnumarkaðsráðuneytið



Framkvæmdanefnd um málefni Grindavíkurbæjar.

- 23. apríl 2024 var samþykkt nýtt fyrirkomulag stjórnskipulags og samhæfingar stjórnkerfisins vegna Grindavíkur.
- 14. maí var samþykkt lagafrumvarp um sérstaka framkvæmdanefnd um málefni Grindavíkurbæjar.

Framkvæmdanefndin mun fara með stjórn, skipulagningu og samhæfingu aðgerða, tryggja skilvirka samvinnu við sveitarstjórn og opinbera aðila og hafa heildaryfirsýn yfir málefnum Grindavíkurbæjar.

Framkvæmdanefndin verður sjálfstætt stjórnvald sem heyrir undir innviðaráðuneytið og í nefndinni verða þrjú fulltrúar.

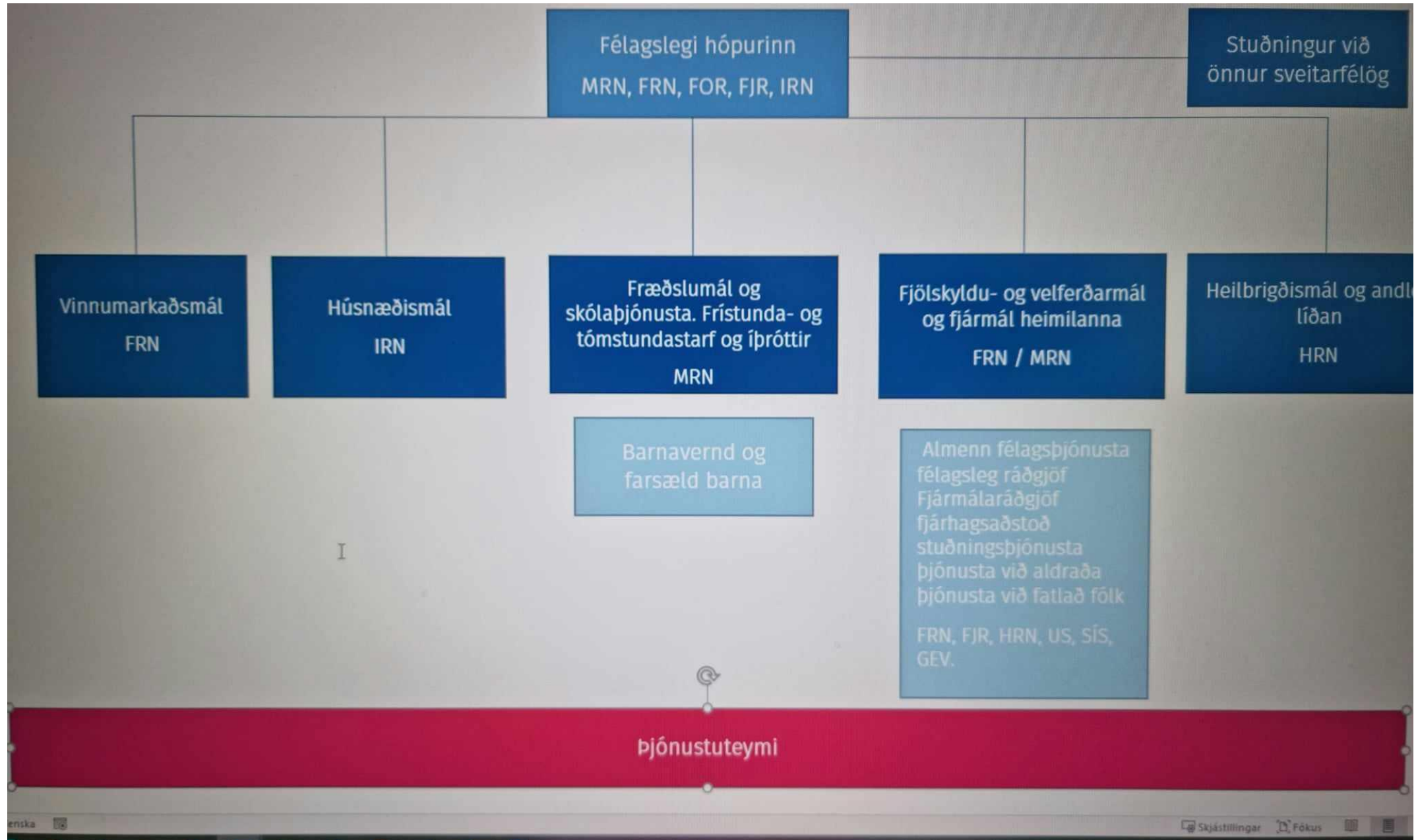


Þrír undirhópar

Þetta felur í sér að settur er á fót stýrihópur um Grindavík þar sem sitja allir ráðuneytisstjórar undir forystu forsætisráðuneytisins. Undir stýrihópnum starfa þrír undirhópar sem fjalla um:

- Félagleg málefni
- Innviði
- Vernd verðmæta

Í félagslega hópnum sitja mennta- og barnamálaráðuneyti, sem fer með forystu í hópnum, ásamt félags- og vinnumarkaðsráðuneyti, heilbrigðisráðuneyti, forsætisráðuneyti, fjármála- og efnahagsráðuneyti og innviðaráðuneyti. Tengiliður er við Samband íslenskra sveitarfélaga sem tekur þátt í störfum hópsins eftir þörfum





Félagslegi hópurinn

Undirhópur um fjölskyldu- og velferðarmál og fjármál heimilanna er leiddur af félags- og vinnumarkaðsráðuneytinu.

Hlutverk: Styðja við að íbúar Grindavíkur fái félagsþjónustu við hæfi í víðu samhengi, tryggja þjónustu við viðkvæma hópa s.s. fatlað fólk og aldraða og styðja íbúa sem eru í fjárhagsvanda.

Skipan: Hópur leiddur af félags- og vinnumarkaðsráðuneytinu með þátttöku fjármálaráðuneytis, heilbrigðisráðuneytis, Sambands íslenskra sveitarfélaga og í þétu samstarfi við þjónustuteymi. Eftir þörfum verði aðrar stofnanir kallaðar til s.s. umboðsmaður skuldara og gæða- og eftirlitsstofnun velferðarmála.



Þjónustuteymi

Til að tryggja markvissan félagslegan stuðning við íbúa Grindavíkur m.a. er varðar atvinnuleit og virkni, húsnæði, þjónustu, skóla, tómstundir og íþróttir og undirbúnar aðgerðir í þágu þeirra sem eru í viðkvæmri stöðu, t.d. barna og eldra fólks.

Þjónustuteymið muni vera mannað reyndum sérfræðingum og öllum Grindvíkingum, einstaklingum og fjölskyldum mun standa í boði viðtal hjá teyminu og í framhaldinu frekari stuðningur eftir þörfum.

Gert er ráð fyrir 7 stöðugildum aðila í fullu starfi, með mismunandi sérþekkingu í 6 mánuði til að byrja með og skoða þá hvort megi fækka í þjónustuteyminu.