

# Póst- og fjarskiptastofnun

---

Morgunfundur á vegum ráðgjafarnefndar um  
opinberar eftirlitsreglur

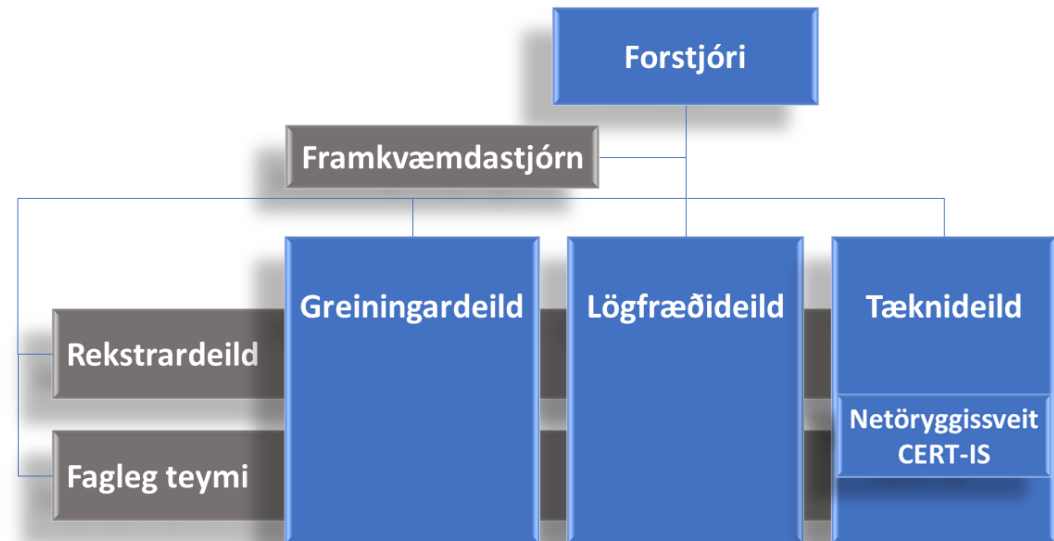
Hrafnkell V. Gíslason



# Skipulag og starfsemi



- Stofnsett í byrjun árs 1998
- Starfar skv. lögum frá 2003 (EES)
- 27 starfsmenn, 90% háskólamenntaðir
- Bakgrunnur starfsmanna m.a.:
  - Lögfræði
  - Viðskiptafræði
  - Verk-, tölvunar-, tæknifræði
- Á fjárlögum en sjálfstæðir tekjustofnar
- Skipulag
  - Sjálfstæð stofnun, en... undir
  - yfirstjórn ráðherra
  - Úrskurðarnefnd



# Almennar áherslur í starfsemi PFS



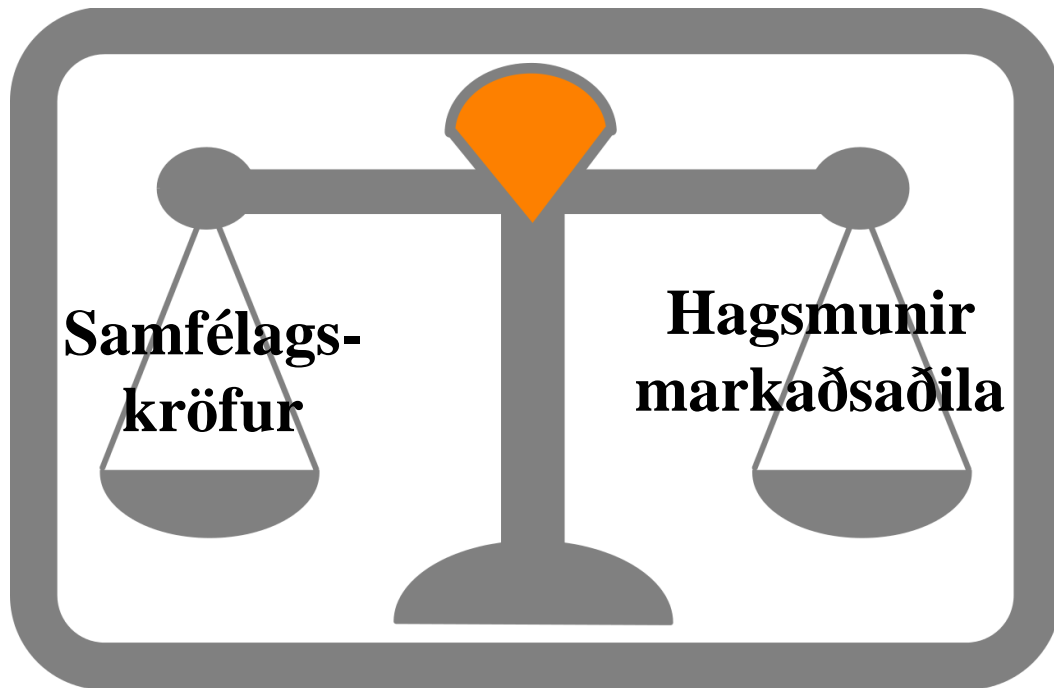
- Eftirlit og framkvæmd laga um póstþjónustu
- Viðhalda og styrkja samkeppni á fjarskiptamarkað
  - Markaðsgreiningar (úr 18 mörkuðum í 3 til 5)
- Umsjón með númera- og tíðnimálum í íslenskri lögsögu
  - Bjóða upp fjarskiptatíðnir fyrir farnet
- Stuðningur við uppbyggingu fjarskiptainnviða
- Úrlausn deilumála og stjórnsýsluákvarðanir
- Vernd neytenda og alþjónusta (póstur og fjarskipti)
- Netöryggi og öryggi almennra fjarskiptaneta innanlands
- Ráðgjöf og aðstoð við önnur stjórnvöld, þátttaka í alþjóðastarfi

# *Eftirlit vs „regulation“*



- Á ensku er talað um *regulation*
  - Móta leikreglur og samkeppnisumhverfi
- *Ex post* – reglusetning til að taka á brotum
  - Dæmi: Samkeppniseftirlitið
- *Ex ante* – reglusetning til að móta leikreglur
  - Dæmi: Póst- og fjarskiptastofnun
- Engar sektarheimildir vegna fjarskipta eða pósts
- Þýðing orðsins *regulation* með „eftirlit“
  - Er áferð orðsins „eftirlit“ aðallega „*ex post*“?
- *Eftirlit* nær illa yfir samfélagslegar áherslur

# Samfélagskröfur regluverksins



- Alþjónusta
- Evrópureiki farsíma
- Útbreiðsla fjarskipta
- Öryggi mikilvægra innviða
- Tíðniheimildir náttúruauðlind
  - Uppboð með samfélagskröfum
- Umhverfissjónarmið
- Eftirlit gjald frelsisins?

# Eftirlitsmenning og hagsmunagæsla

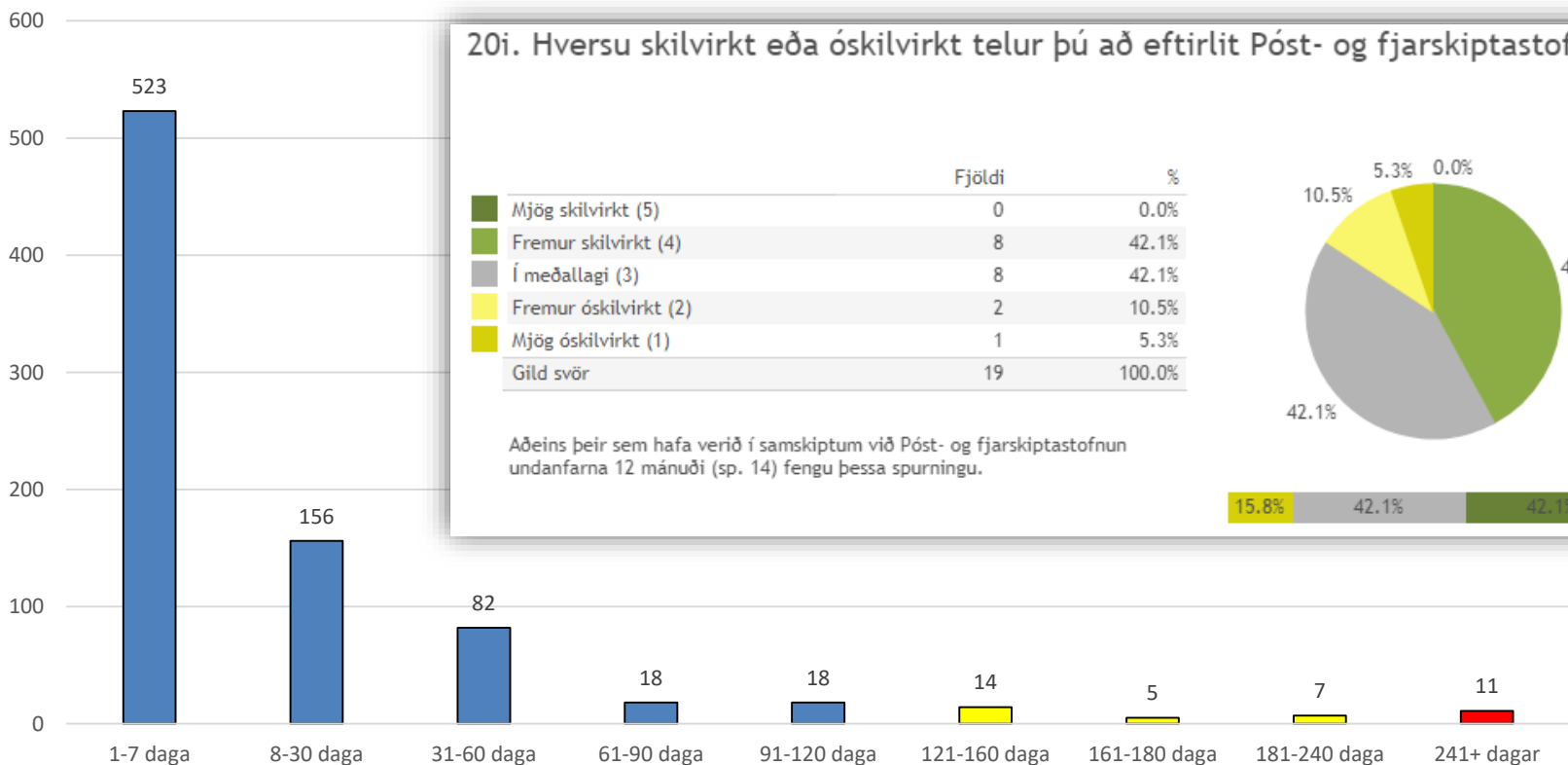


- Sjálfstæði eftirlitsstofnana er mikilvægt
- Hagsmunagæsla hagsmunaaðila og samtaka þeirra
- Fjármögnun eftirlits
  - Meðhöndlun markaðra tekna á gráu svæði

# Úrvinnsla erinda stofnunarinnar 2018 (834 stjórnsýsluerindi, stór og smá)



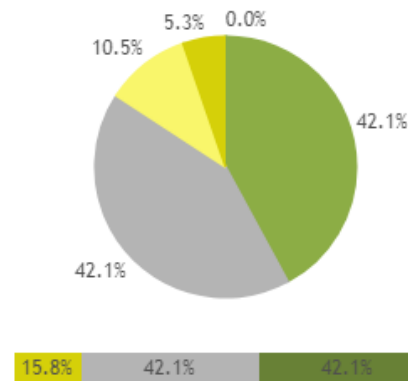
## Afgreiðslutími lokaðra mála - mál stofnuð 2018



### 20i. Hversu skilvirkt eða óskilvirkt telur þú að eftirlit Póst- og fjarskiptastofnunar sé?

	Fjöldi	%
Mjög skilvirkt (5)	0	0.0%
Fremur skilvirkt (4)	8	42.1%
Í meðallagi (3)	8	42.1%
Fremur óskilvirkt (2)	2	10.5%
Mjög óskilvirkt (1)	1	5.3%
Gild svör	19	100.0%

Aðeins þeir sem hafa verið í samskiptum við Póst- og fjarskiptastofnun undanfarna 12 mánuði (sp. 14) fengu þessa spurningu.



# Ísland í 1. sæti hjá alþjóða- fjarskiptasambandinu (ITU) 2017



## IDI ACCESS SUB-INDEX

9.38

Fixed-telephone subscriptions per 100 inhabitants

48.36

Mobile-cellular telephone subscriptions per 100 inhabitants

118.01

International internet bandwidth per Internet user (Bit/s)

997829.92

Percentage of households with computer

98.50

Percentage of households with Internet access

96.96

## IDI USE SUB-INDEX

8.70

Percentage of individuals using the Internet

98.24

Fixed (wired)-broadband subscriptions per 100 inhabitants

37.62

Active mobile-broadband subscriptions per 100 inhabitants

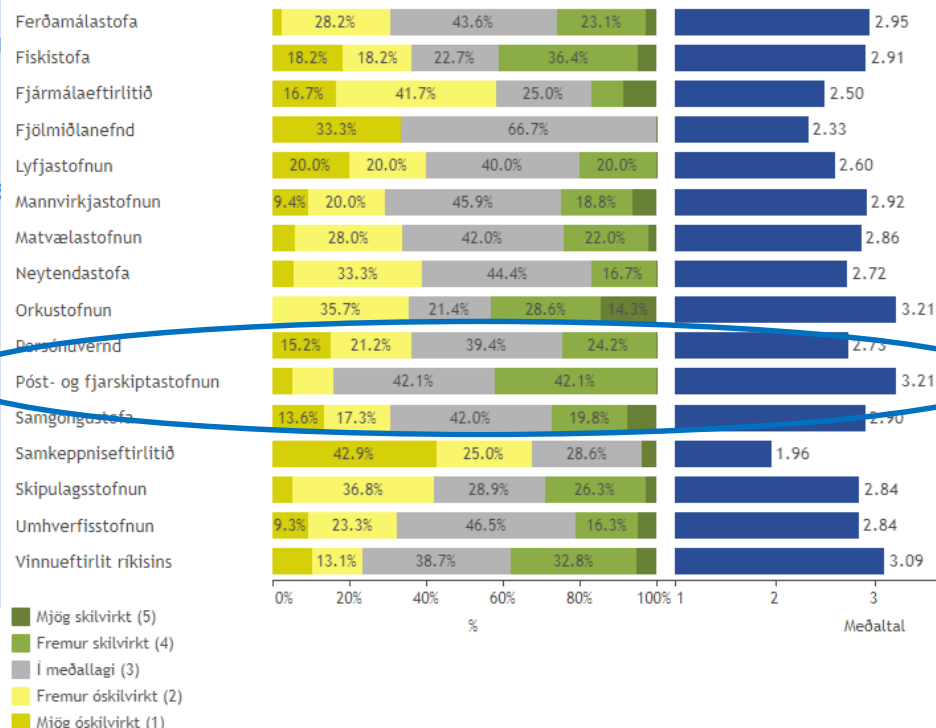
103.99

## IDI SKILLS SUB-INDEX

8.75

Mean years of schooling

20. Hversu skilvirkt eða óskilvirkt telur þú að eftirlit [stofnunar] sé?





# Aðgengi að þjónustu

úr fimm ára fjarskiptaáætlun fyrir árin 2019–2023



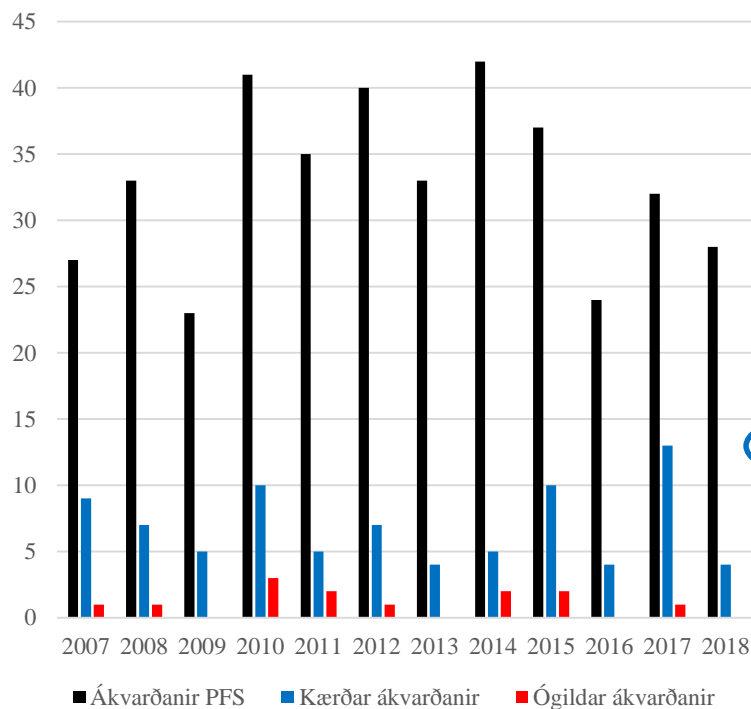
Atriði	2023	2019	2018
Aðgengi lögheimila og fyrirtækja að 100 Mb/s.	<b>99,9%</b>	<b>90%</b>	78-90%
Aðgengi lögheimila og fyrirtækja að 1 Gb/s.	90%	60%	73%
Aðgengi lögheimila og fyrirtækja að ljósleiðaratengingu	95%	78%	76%
Aðgengi lögheimila að farsíma og eða farneti	99,95%	99,95%	99,99%
Talsamband/háhraðanet á vegum utan þéttbýlis	97/90%	<b>95,8/85%</b>	89% / 80%
Talsamband/háhraðanet á vegum í yfir 200 m. yfir sjávarmáli	93/70%	90,1/66,5%	87% / 68%

Aðgengi lögheimila og atvinnuhúsnæðis að ljósleiðara verði 99,9% (2025?)

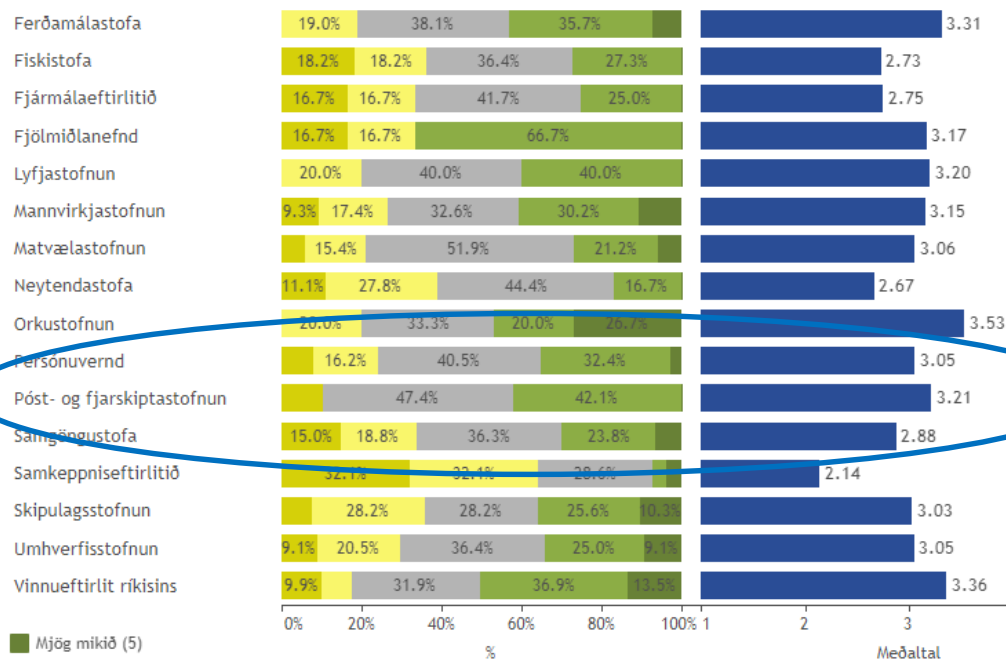
# Gæði í úrvinnslu formlegra stjórnsýsluákvæðana 2007 – 2018



Adrif ákvæðana PFS 2007 til 2018



19. Hversu mikið eða lítið traust berð þú til [stofnunar]?



84% kærðara staðfest og  
97% allra ákvæðana standast

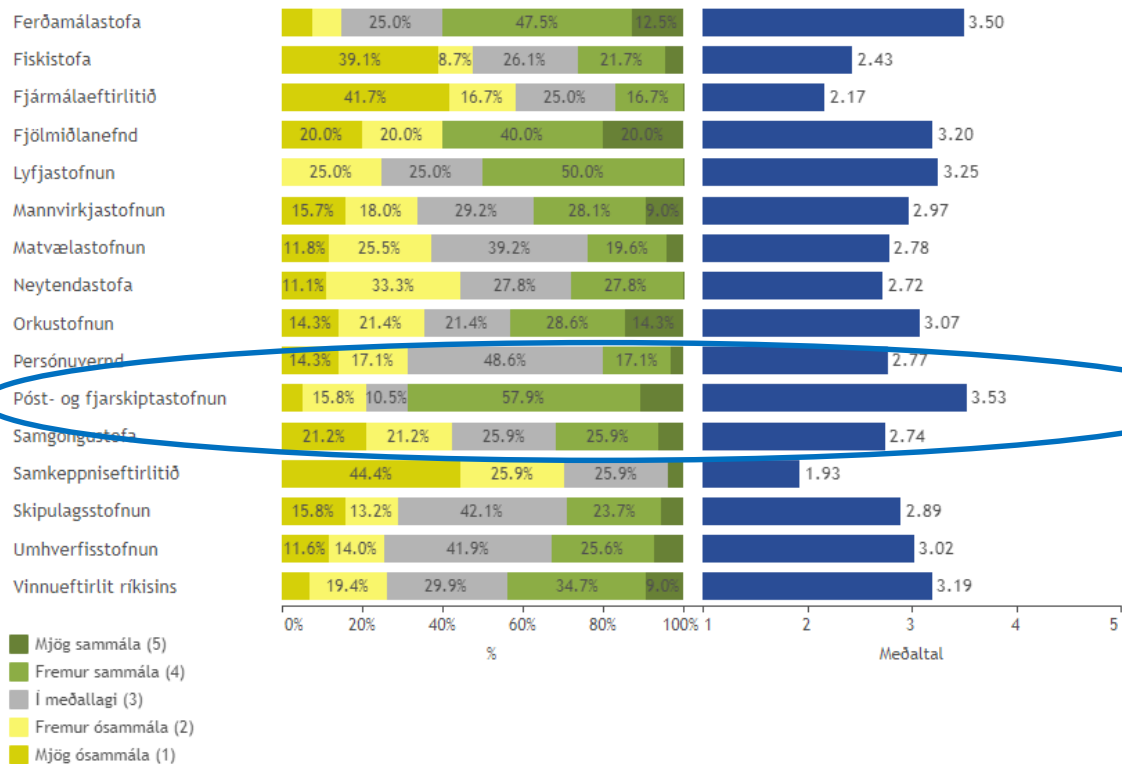
# Leiðbeiningar einfalda



Leiðbeiningar  
varðandi  
óumbeðin fjarskipti  
og  
beina markaðssetningu



15. [stofnun] veitir leiðbeiningar sem auðvelda fyrirtæki mínu að takast á við lagalega óvissu og afstýra brotum á reglum.



# Leitarvél til að leita að úrlausnum



Fjarskipti

Postþjónusta

Neytendur

Lög og reglur

Úrlausnir

Um PFS

Úrlausnir

Úrlausi

Efnisleit

Ár

Málaflokkur/Markaður

Tegund

Lagagreinar sem við eiga

- Veldu -

Óumbeðin fjarskipti

Ákvörðun PFS

- Veldu -

Leita

Endursetja

12 niðurstöður fundust.

Ákvörðun PFS  
28/2018

Hljóðritun símtals án tilkynningar

27.12.2018 Skjal: 28/2018

Ákvörðun PFS  
24/2016

Öryggisatvik á vefsvæði Fjarskipta hf. í nóvember 2013.

29.12.2016 Skjal: 24/2016

Ákvörðun PFS  
16/2016

Notkun tölvupósts sem sendur var fyrir meint mistök

26.10.2016 Skjal: 16/2016

# Allt regluverk endurskoðað á næstu 2 árum



- Nýtt heildarregluverk **pósts**
- Frumvarp um hagkvæma **uppbyggingu innviða**
  - Allir fjarskiptainnviðir verði kortlagðir á heildstæðan hátt
- Ný heildarlög um **net- og upplýsingaöryggi** mikilvægra innviða
- Nýtt heildarregluverk **fjarskipta** verði innleitt svo fljótt sem kostur er
- Lög um íslenska **landslénið .is**

# Áskoranir næsta áratugar



- Sjálfbær **póstþjónusta** um allt land
- Efla **netöryggi**
- Öll heimili og vinnustaðir hafi **háhraðatengingu**
- Uppbygging **5G** þjónustu á landsvísu
- Sátt um fjarskipti vegna **umhverfissjónarmiða**
- Ný **viðskiptamódel** fjarskipta
- Viðhalda og styrkja **samkeppni**